



Kasuga city society of commerce and industry

商工会ニュース

TOPICS (目次)

- 商工展・まつり開催案内 2
- 春日あんどん祭り・特産品開発事業 3
- 商品券事業・健康診断 4
- 青年部報告 5
- 女性部報告 ほか 6
- 高卒者求人願い・労働保険 7
- ご案内 8

平成22年9月号

第19回 春日市商工展・まつり

イベント盛り
だくさん！
親子で楽しめます！

日時 平成22年10月31日(日曜日)
午前10時～午後4時
※小雨決行。豪雨等の場合中止。
順延なし。

場所 県営春日公園 子供広場等

臨時駐車場 春日原小学校・春日野小学校

春日市内の企業が
展示即売を行ない
ます！！



市内産業の技術や商品を市民に紹介するとともに商工業者と市民とのふれあいの場として今年も開催します。

飲食・物販ゾーンと展示・PR・相談ゾーンに分かれての技術紹介・展示即売。そのほかに盛りだくさんのイベントがあります。

イベント内容

- ① 市内商工業者による各種売店
 - ② 出展業者によるPRタイム、特売タイム
 - ③ お楽しみ抽選会
(午前と午後、各1回ずつ)
 - ④ タマゴ激安販売(1パック 50円)
 - ⑤ 産直農産物販売(JA筑紫)
 - ⑥ 特産品等販売
 - ⑦ パトカー・白バイ記念撮影
 - ⑧ 消防ハシゴ車試乗体験
 - ⑨ ふあふあキリン(100円)
 - ⑩ 汽車ポッポ(100円)
 - ⑪ 各ステージイベント
- ※イベント内容は変更となる場合がございます。



※写真は過去開催のものです。

「第34回 春日あんどん祭り」に今年も協力参加しました!

去る8月8日(日) 第34回春日あんどん祭りが開催され、春日市商工会も構成団体の一つとして今年も準備から開催にいたるまで協力参加しました。

ここ数年天候が悪かったため心配いたしました、今年は雨が降ることもなく、無事祭りを開催することができました。

約13万人(主催者側発表)の方々にご来場頂き、ステージイベントや盆踊りが行なわれ、大変盛り上がりしました。

毎年恒例の花火も6000発から5000発に減りましたが、夏の夜空を彩り、会場からは打ちあがる度に歓声が聞かれフィナーレは特に素晴らしいものでした。

市民の方々に今年も喜んでいただけたのではないのでしょうか。



本格どんぐり焼酎『^{なこく}奴国の宴^{うたげ}』好評発売中

春日市の特産品第一号として春日市商工会が企画した、どんぐり(マテバシイ)を主原料とした焼酎『奴国の宴』が昨年の8月1日より好評発売中です。

春日市は「魏志倭人伝」や「金印」に記された『奴国(なこく)』の中心地であったと考えられ、市内には弥生時代を中心とした歴史的遺産が数多くあります。上白水の門田遺跡からは、どんぐりのアク抜きを行なった場所「どんぐりピット」が発見されており、当時は米だけでなくどんぐりも多く食べられていたようです。

そんな『奴国』の時代に想いを馳せて、どんぐりを使った焼酎をつくってみました。すっきりとした味わいが女性を中心に好評です。

お中元・お歳暮、またお土産として購入される方も多いようですので、是非お求め下さい。

- 【名 称】 本格どんぐり焼酎『^{なこく}奴国の宴^{うたげ}』
- 【原 材 料】 マテバシイの実・麦・麦麴
- 【容 量】 720ml (4合)
- 【販売価格】 1, 880円
- 【販売本数】 2000本限定



このぼりが取扱店の目印です。

【販売店一覧】

店 名	住 所	電 話
明輪	春日市春日公園2-15	573-0281
(有)ヤマト屋酒販	春日市大和町2-14-3	572-5353
野口酒店	春日市ちくし台2-1	581-9624
城戸酒店	春日市日の出町2-1-7	581-1456
銘酒の館KOBAYASHI	春日市須玖南2-26	585-5511
(株)カネダイ	春日市上白水1-53	572-4088
徳永酒店	春日市須玖北2-11	571-0556
酒のフヨー	春日市千歳町1-31-1	572-7247
マミーズ春日店	春日市小倉東2-52	585-5032

春日市商工会共通商品券

春日市商工会では、昨年に引き続き市内商工業者での消費を促進し、購買の市外流出防止を図ることにより春日市の活性化を図るべく平成22年7月1日から平成22年12月末までの6ヶ月の間、市内共通商品券事業を実施しております。

今年の商品券発行総額は1億1千万円で、去年の5000千万円から大幅に増額となったため、7月1日の販売開始から完売まで少し時間がかかるものと予想しておりましたが、おかげさまで大変好評で、7月30日には完売となりました。

ありがとうございました。

購入されました方につきましては、使用期限が平成22年12月末までとなっておりますので、ご注意ください。

なお、商品券取扱加盟店につきましては、平成23年1月末までの換金となっておりますので、併せてご注意ください。



健康診断

会員

特定健診(メタボ健診)制度にも対応している健診内容です。

開催日時 平成22年11月8日(月)、9日(火)、10日(水)、11日(木)、12日(金) 5日間
午前7時30分から12時30分まで

開催場所 春日市商工会館

負担金 お一人3,000円(基本検診) オプションは実費
一事業所で6人目からは上記料金に400円を加算

内容 基本検診内容(労働安全衛生法に基づく)
内科診察、胸部X線撮影、心電図、身体計測、
血圧、視力、聴力、腹囲計測、尿検査、
LDLコレステロール、ヘモグロビンA1C 等
別途、オプションにて各がん検査、肝炎検査

* 申込書は今回の郵便物に同封しております。



青年部電飾あんどん事業

春日市商工会青年部では毎年、春日あんどん祭りに使用する電飾あんどん事業を行っています。

今年にあんどんの制作を春日市福祉施設の障害者就労支援センターゆり工房に依頼し「一緒に祭りを盛り上げよう」との気持ちをこめて制作にあたりました。

ご協賛を頂いた地域企業様や個人様のお名前を印刷した用紙をみんなの手で丁寧に木枠に張り付けた立派なあんどんが祭り会場に飾られました。この広告事業の収益の一部は、ゆり工房様にあんどん制作費としてお支払いさせていただきます。

なお、春日あんどん祭りのホームページと当青年部のホームページに協賛企業様と個人様のお名前を掲載致します。

春日市商工会青年部では、今後も創造力と行動力を活かし地域振興発展の先駆者となり、地域福祉の増進に努め、新しいまちづくりの原動力になりたいと思っております。



青年部員募集

新しい出会いと大きな可能性がある青年部で、
共にはつらつと活動しませんか。



私たち春日市商工会青年部は、部員数約50名の若い商工業者の団体です。勉強会や市長を招いての講演会、視察研修や地域貢献事業等を行うとともに、部員間での様々な業種との交流や親睦を深めています。

あなたも地域振興のパイオニアとして、一緒に地元春日を盛り上げ、発展させていく原動力となりませんか。

入部資格 春日市商工会の会員又はその親族の方、若しくは春日市商工会の会員の営む事業所で働いている役員で、年齢が満40歳以下の男性

会費 年間12,000円(1,000円/月)

お申し込み・お問い合わせ TEL:092-581-1407 E-Mail:seinenbu@kasuga21.com 担当:長野

女性部員募集中！



女性部は企業経営の繁栄と豊かな地域づくりのため、商工会と地域をつなぐ掛け橋として事業活動を展開しています。「研修会」「講演会」を開催し、地域振興事業や、ボランティア活動にも積極的に取り組み、部員同士の交流と情報交換の場として、「新春のつどい」「部員研修旅行」も行っています。地域活性化のために、一緒に活動してみませんか。ご加入お待ちしております。

入部資格 春日市商工会会員(女性)又は、商工会会員の家族(女性)で、18歳以上の方

会費 年間3,600円

お申し込み・お問い合わせ TEL：092-581-1407 担当：古舘

献血事業を行いました

7月16日(金)、(株)西友ザ・モール春日店を会場に「献血事業」を行いました。

お忙しい中、会員および従業員の皆様、また、一般の方々にはご協力をいただきまして、誠にありがとうございました。

今後も商工会では微力ですが地域貢献に協力していきます。

実施内容

* 献血参加者 108名

* 献血者数 83名

* 主催 春日市商工会
(労務厚生委員会、青年部、女性部)
福岡県赤十字血液センター



新 会 員 紹 介

7月

No	事業所名	代表者名
1	近藤省規社会保険労務士事務所	近藤 省規
2	スナック 雅	岩崎 和美
3	東洋子事務所	高田 洋子
4	(株)三勝設備	小出 啓史
5	双葉ホーム	山下 良子
6	和田塗装	小松 勇一
7	(株)スマイルリズムサロン	白水 真由美
8	想家工房+	上田 辰也
9	内田勝基税理士事務所	内田 勝基
10	Folk village	五十川 美智子

8月

No	事業所名	代表者名
1	ワイズバーン	小崎 豊
2	パワー ブライトン	玉置 成秋
3	韓国本格家庭料理 とんがらし	韓 英愛
4	アドバンステクノロジー(株)	藤本 龍弘
5	韓国料理・焼肉 伽耶	林 京美
6	ぐんけい隠蔵	牧 真征
7	中野設備	中野 善行
8	(株)シナジー・プランズ	小林 幹兒
9	メディアクロス	今林 千賀
10	益本組	益本 富生

9月

No	事業所名	代表者名
1	ネイルトリート・ルクソー(株)	本村 小巻
2	J-first	吉本 卓
3	(株)交通事故サポートセンター	池田 岳春
4	PREMIUM (株)エンジェルシェア	松井 智優
5	(株)みやび	豊田 年郎
6	アクロス	箕野 雅之
7	(有)ブレクト	横山 正治
8	(株)SEI-PRO	川村 博富

平成22年度新規高等学校卒業者に係る 求人提出のお願い

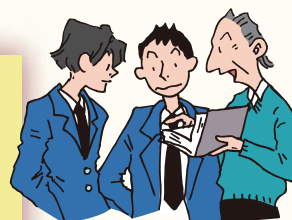
6月21日から平成22年度新規高卒求人の受付が始まっています。しかしながら、7月20日現在の求人数は、昨年同期比で15%減(福岡労働局全体)となっており、昨年以上に厳しい状況となっています。

新規学校卒業者は、長期的に企業活動を支えることが期待される人材です。厳しい経済状況ではございますが、是非、新規高卒者の採用についてご検討いただきますようお願い致します。

高卒求人に係るお問い合わせ先

ハローワーク福岡南 専門援助部門(学卒担当)

TEL: 092(687)4519 (直通)



商工会で労働保険に加入されませんか?

会員

- 春日市商工会は厚生労働大臣から認可された団体(労働保険事務組合)です。
- 当事務組合では入退職に伴う雇用保険の事務処理や保険料の申告など、労働保険の事務代行を行っております。(委託事業所数 190事業所)
- 労働保険の加入手続き、労働保険の補償内容、年間保険料の額、その他労働保険制度についてお知りになりたいことがあればお気軽にご相談ください。
- また、お取引先の事業所で労働保険の加入をご検討されている方がおられましたら当事務組合をご紹介いただきますよう宜しくお願いいたします。

◎事務委託のメリット

- ・事業主とその家族従業員や役員であっても
労災保険に特別加入することができます!
- ・保険料を3回に分割して納付できます!

◎ご加入の際には、 下記金額が必要となります。

労働保険料+加入金(10,000円)
+事務手数料(5,000円+保険料の5%)

労働保険担当/伊東、長野、大西

商工会・税務相談所に加入されている会員の皆様へ!

商工会費・税務相談手数料 口座振替のお知らせ

会員

(10月25日引き落とし)

商工会費(22年度下半期分)

引き落とし額は、6,000円(10月～3月)

税務相談手数料(22年度第3期分)

税務相談所へご加入の会員様は、商工会費と合わせて振替えさせていただきます。

それぞれ、ご指定の銀行口座より振替させていただきますので、ご準備の程よろしくお願いいたします。

商工会無料法律相談日のお知らせ

会員

一般

開催日 原則として、毎月第1水曜日
午後1時～午後4時
(予定)10月6日(水)、11月10日(水)、
12月1日(水)

場所 春日市商工会館 1階相談室

弁護士 春山法律事務所

相談料 無料

申込受付 相談日の午前8時30分より、商工会窓口にて先着6名様まで受け付けます。
※商工会会員様のみ電話での予約受付可。

商工会会員募集

商工会は、地域における商工業の総合的改善発達を図るとともに、社会一般の福祉の増進に資することを目的として、法律に基づき設立された「特別認可法人」です。

春日市商工会は、昭和35年に設立され、商工業者の経営支援(経営改善普及事業)や地域の活性化を図るための様々な活動(地域総合振興事業)を行っています。

会員数は約1800会員(事業所)です。是非ご加入下さい。

加入のメリット

以下のサービスを受けることができます。

- 経営に関するご相談
- 融資のご相談
- 新規創業のお手伝い
- 税務申告のお手伝い
※別途、税務相談所への加入が必要です
- 労働保険(雇用・労災)の事務代行
※別途、労働保険事務組合への加入が必要です
- 仕事に役立つ研修会・相談会
- 会員・家族・従業員の健康診断を格安で受診
- レクレーションなどのイベント参加
- 青年部・女性部・商業部会・建設工業部会・サービス部会での様々なボランティア活動とネットワークづくり
- おトクで暮らしを守る充実した共済事業

会費

月額1,000円

お問い合わせ

春日市商工会

春日市伯玄町2丁目24番地

TEL 092(581)1407

